



## 产品功能

PLD-11 智能数字听漏仪是检测漏水点非常有效的测试设备，通过连接传感器，可以采集沿管壁、土壤传播的漏水噪声，通过将漏水声音放大并对信号进行滤波，帮助使用人员精确定位漏水点位置。

## 产品特点

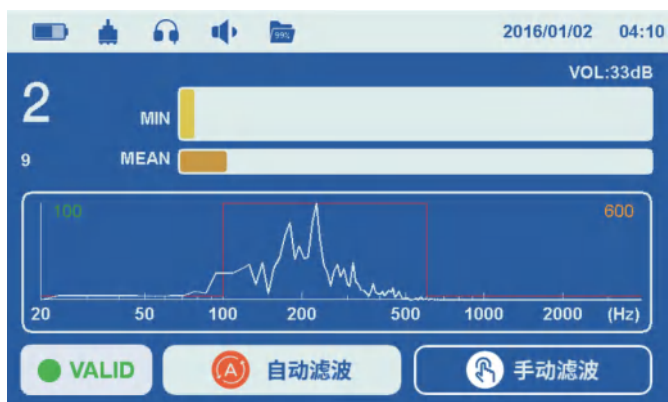
- 自动滤波功能：设备可以根据获取声音信号频谱自动调整滤波范围，无需手动选频，操作更加简单。
- 频谱分析功能：设备的连续测量模式滤波范围为0-6000Hz，具备频谱分析功能，操作人员可通过频谱分析在不同的测试场景选择合适的滤波范围。
- 精准定位：可以在确认到漏点大概位置后，进行管路的多点听漏测量，更加精确定位到漏水点。
- 智能手机软件：设备可通过蓝牙连接手机软件，实现包含位置、漏水声音、测试数据的传输，同时可在软件地图上标记漏水点位。

## 被测物

地下供水管道、消防管道、供热管道等。

## 应用领域

- 市政
- 供水行业
- 热力行业
- 电网
- 建筑行业
- 漏水检测公司
- 生产制造企业



## 技术参数

功能选项		参数说明
控制单元	处理器	144 MHz 32 位
	滤波器	数字滤波+模拟滤波（双模式）
	数字滤波	高通拐点: 0, 20, 25, 32, 40, 50, 63, 80, 100, 125, 160, 200, 250, 315, 400, 500, 630, 800, 1000, 1250, 1600, 2000, 2500, 3150, 低通拐点: 20, 25, 32, 40, 50, 63, 80, 100, 125, 160, 200, 250, 315, 400, 500, 630, 800, 1000, 1250, 1600, 2000, 2500, 3150, 4000
	模拟滤波	低: 100Hz, 200Hz, 400Hz 高: 600Hz, 800Hz, 1200Hz
	输入阻抗	1 MΩ
	输出阻抗	6 ~ 16 MΩ
	增益	46dB
	频率范围	0 ~ 6000Hz
	畸变	高于 1%
	电池	1 x 聚合物 8 Ah 可充电电池
	电池应用时间	最短 16h (最长背景灯) 最长 20 h (节电模式)
	电池充电	最大 4 h
	充电器	通用 110 ~ 240 V 交流电带有 12 V 直流输出
	尺寸	240mm x 140mm x 50mm
	存储	64G SD卡
	环境防护等级	IP54
	操作温度	-15°C ~ 50°C
	操作湿度	0 ~ 95% 无冷凝
	通讯方式	蓝牙/WAPI/USB
	操作面板	LCD 触摸屏及按键操作
	显示	5" TFT LCD
	信号强度显示	0 ~ 100
拾音器	形式	耗电型
	防护等级	IP67 相应 (水深 1m、30 分钟)
	外形尺寸	φ78×50mm (不含信号线)
	重量	580g
	电源电压	DC3.3V
耳机		标准配置为工业级降噪耳机, 蓝牙耳机为可选配置

